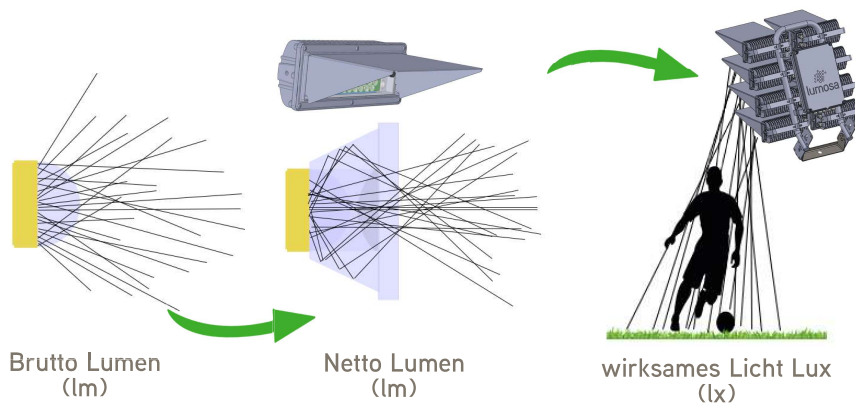


# INHALT

- Basiswissen
- Impressionen
- Wirtschaftlichkeit
- Lichtimission und Sicherheit
- Produktvorstellung
- Projektablauf
- Kapitalbeschaffung



# BASISWISSEN LUX VS. LUMEN



Infos: Produktdatenblatt

Infos: individuelle  
Lichtplanung

## BASISWISSEN LED vs. HQI

	Nutzungsdauer	Garantie	Effizienz Leuchtmittel (max.)
LED	>75.000 h	bis 10 Jahre	200 lm/W
HQI	2.500 – 5.000 h	2 Jahre	115 lm/W

# BASISWISSEN LED vs. HQI



# BASISWISSEN LED vs. HQI



# BASISWISSEN LED vs. HQI



# BASISWISSEN LED vs. HQI



# BASISWISSEN LED vs. HQI



# BASISWISSEN

## SPORTSTÄTTENBELEUCHTUNG

Beleuchtungs- klasse	Horizontale Beleuchtungsstärke		Blendung
	Lux (lx)	E <sub>min</sub> /E <sub>mit</sub>	
1	500	0,7	< 50
2	200	0,6	< 50
3	75	0,5	< 55

# IMPRESSIONEN

---



Projektbeispiel: TuS Dassendorf

---

# IMPRESSIONEN



Projektbeispiel: Niederlande

# IMPRESSIONEN



Projektbeispiel: MSV Duisburg

## WIRTSCHAFTLICHKEIT DURCHSCHNITTliche WARTUNGSKOSTEN

### HQI

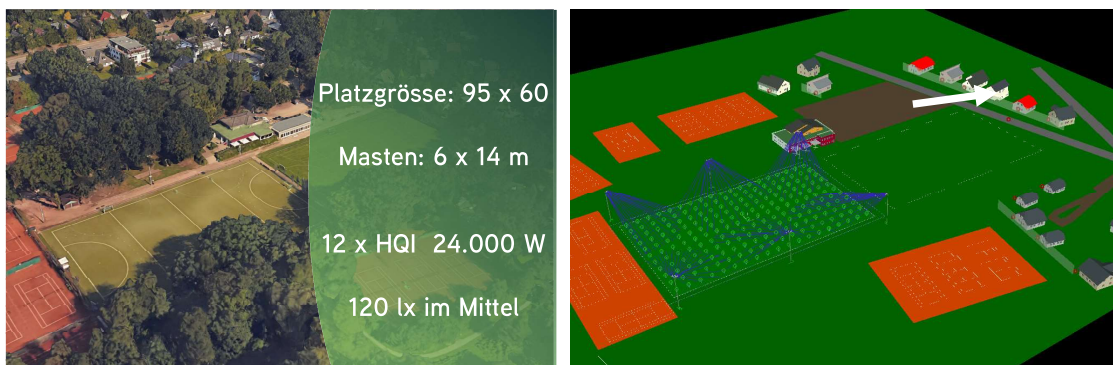
Anzahl Fluter	8	12	18	24
Kosten	600 €	950 €	1.200 €	1.460 €

### LED

Anzahl Fluter	8	12	18	24
Kosten	0 €	0 €	0 €	0 €

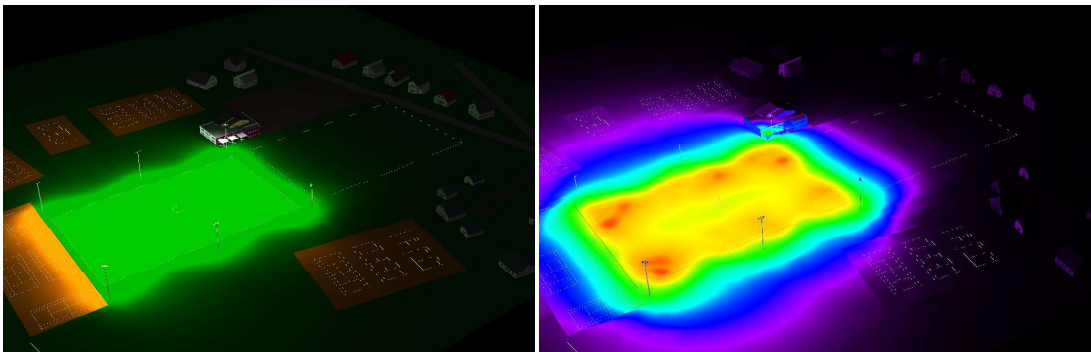


# LICHTIMMISSION UND SICHERHEIT



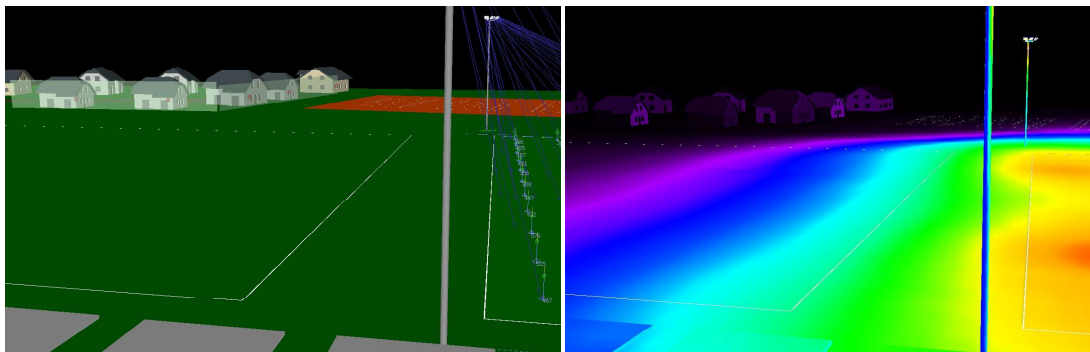
# LICHTIMMISSION UND SICHERHEIT AM PROJEKT

---



# LICHTIMMISSION UND SICHERHEIT AM PROJEKT

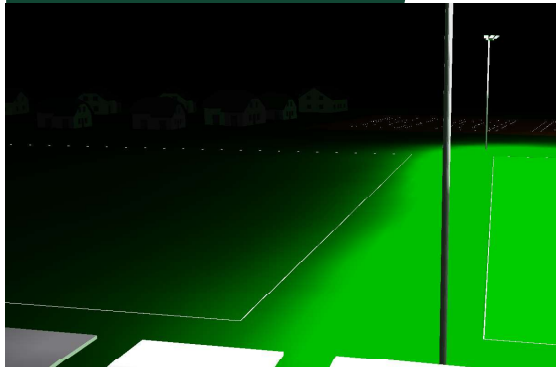
---



# LICHTIMMISSION UND SICHERHEIT AM PROJEKT

---

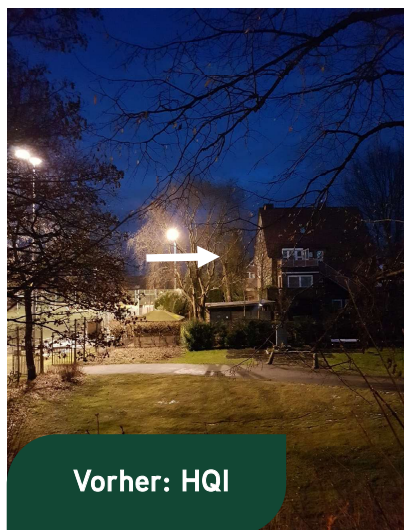
Simulation



Umsetzung

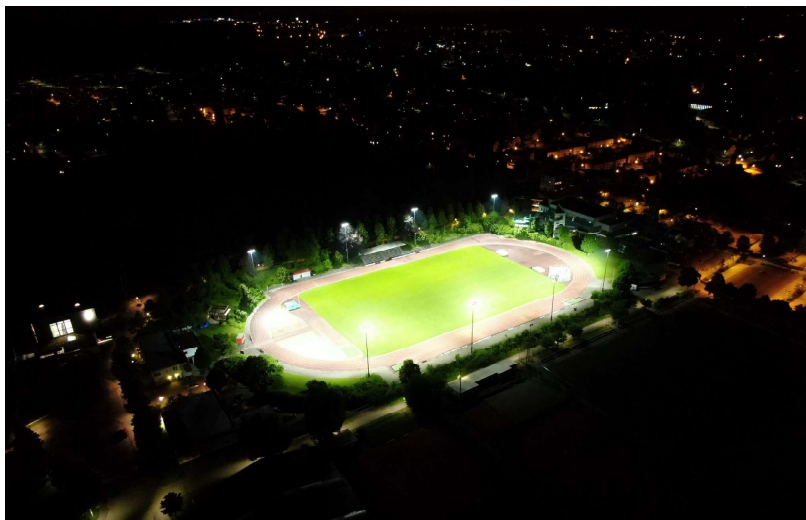


# LICHTIMMISSION UND SICHERHEIT AM PROJEKT



# LICHTIMMISSION UND SICHERHEIT AM PROJEKT

---



# LICHTIMMISSION UND SICHERHEIT NATURSCHUTZ

- ✓ Lichtabstrahlung Horizontalen
- ✓ Insektendicht
- ✓ Anlage Dimm-Funktion
- ✓ Streulichtabschirmung
- ✓ Reduzierter Blauanteil



# PRODUKTVORSTELLUNG I

## CAMPO SPORTIVO 860 PRO

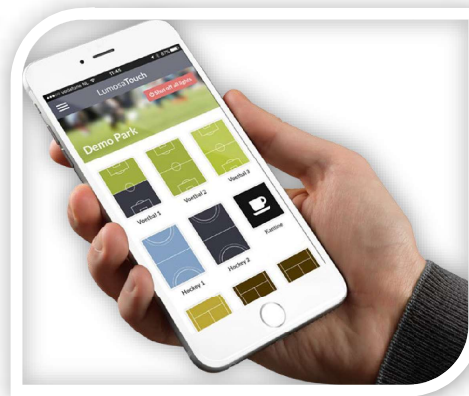
- ✓ Leuchten Leistung bis 1.720 W, Versorgungsspannung 400 VAC
- ✓ Lichtstrom bis 217.600 Lumen
- ✓ 8 individuell ausrichtbare LED-Module
- ✓ Steuerbar über Powerline
- ✓ Gewicht: 25 kg, Windlastfaktor 0,16 – 0,20 m<sup>2</sup>
- ✓ Treiber-Effizienz: 97 %, Effizienz bis zu 175 lm/W
- ✓ Leuchten-Material: Alu-Druckguss, pulverbeschichtet und UV-beständig
- ✓ Kabel-Material: säure-, UV-beständig sowie bissfest
- ✓ Ballwurfsicherheit
- ✓ Lebensdauer: 30 Jahre, 75.000 h, Garantie: 5 bis 10 Jahre
- ✓ Zertifizierungen



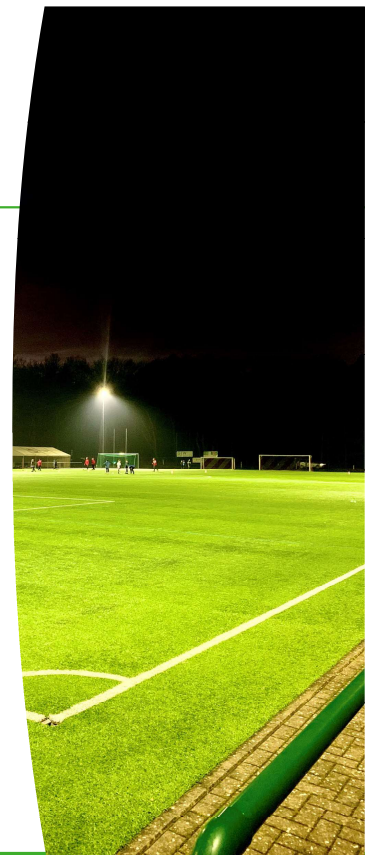
# PRODUKTVORSTELLUNG | STEUERUNG UND BEDIENUNG



Manuelle BS01



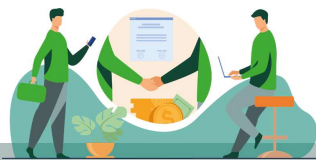
App Steuerung Lumosa Touch



# PROJEKTBLAUF



# KAPITALBESCHAFFUNG FÖRDERTÖPFE FÜR VEREINE



Bund  
25 %

Landessportbund  
i.d.R. 20 % - 30 %

Stadt / Gemeinde  
i.d.R. 10 % - 30 %



## WIR SEHEN UNS AUF IHRER SPORTSTÄTTE

Für weitere Informationen,  
besuchen Sie uns:

[www.sportplatzbeleuchtung.de](http://www.sportplatzbeleuchtung.de)

Oder sprechen Sie uns an:

T +49 (0) 7221 502 300

